

Panasonic CONNECT

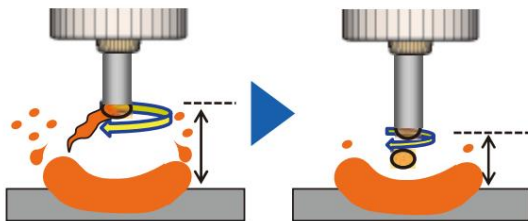
플 디지털 펄스 MAG 자동 용접기
YD-700VH1 카탈로그
로그



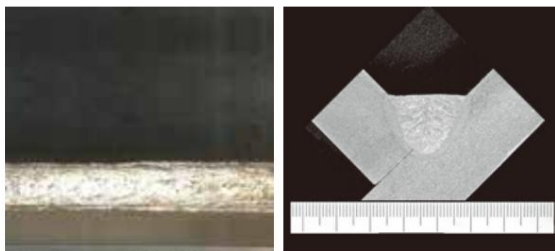
후판의 고효율·고품질 용접 실현

700 A 사용률 100% 1 펄스 MAG 용접

용접 전원 1대·싱글 토치의 1패스 용접으로 용착량 300g/min 이상을 실현합니다. 또한 새로운 펄스 제어로 고전류시 불안정 용접 이행 (로테이팅 이행)을 억제하여 안정된 아크를 실현합니다.



다리 길이 16.5 mm



700A 45.0V 30cm/min 연강 아래쪽 방향 22mm
YGW11(φ1.4) Ar80%+CO2

저전류에서도 2 고품질 MAG 용접

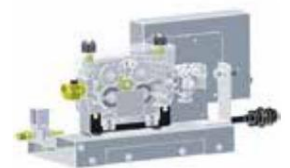
저전류에서도 갭이나 단부의 용착을 억제합니다.



250A 28.0V
30cm/min
판 두께 16mm 연강 수평 주석 고기
YM-50(YGW11)
φ1.4 Ar80%+CO2

고속 와이어 공급 3 최대 35m/분

신형 송급 장치가 고속 송급과 제어 정밀도의 향상을 가능하게 합니다.



YW-70DKA1
(자동기계용)

출력 관리 기능으로 4 혀자 지워

미리 설정한 상한값·하한값을 초과하면, 액정 화면을 점멸시켜 알려 드리겠습니다.



알기 쉬운 조작 패널로 5 직관적인 조작이 가능



■ 용접 전원

品番	YD-700VH1	
定格入力電圧	V	AC200~220(変動許容範囲: 180~242)
相数、定格周波数	-	三相、50/60 Hz共用
定格入力	-	47.1 kVA, 44.0 kW
最高無負荷電圧	V	DC 108
定格出力電流	A	700
定格出力電圧	V	55
定格使用率(10分周期)	%	100
出力電流調整範囲	A	DC 60~700
出力電圧調整範囲	V	DC 14~55
制御方式	-	IGBT 인버터方式
메모리機能	-	100チャンネル 記憶·再生
溶接法	-	CO ₂ /MAG/パルスMAG
シーケンス機能	-	本溶接、本溶接~クレータ、初期~本溶接~クレータ アークスポット
適用ワイヤ径※1	mm	1.2 / 1.4 / 1.6
適用ワイヤ材質※1	-	軟鋼ソリッド / 軟鋼FCW
入力電源端子	-	端子台(三相用 M6ボルト止め)
出力端子	-	銅板型端子(M8ボルト付属)
外形寸法(W×D×H)※2	mm	380×820×988
質量	kg	117

※1. 適用ワイヤ径、ワイヤ材質は詳細カタログをご確認ください。

※2. 奥行寸法には後面の入力電源端子カバーは含まれません。

■ワイヤ 송급 장치(선택해 주세요)

品番	YW-70DKA1	YW-70DKA1TAH
適用	自動機用	ロボット用
接続可能トーチ	CC金具接続方式	
定格出力電流	DC 700 A	
定格送給速度	1.0~35 m/min	
定格使用率	100 %	
適用ワイヤ種類	軟鋼ソリッド / 軟鋼FCW	
適用ワイヤ径※3	(1.2) / 1.4 / 1.6 mm	
ワイヤ駆動機構	2駆2従方式	
ケーブル類の長さ	制御 : 0.2 m	
質量	10 kg	

※3. 適用ワイヤ径の()は別途部品が必要です。

엔진 발전기에 대해... 용접 전원의 정격 입력 kVA의 2배 이상(단상 적용 기종의 경우 3배 이상)의 용량의 것으로, 멤버 권선을 갖춘 발전기를 사용해 주십시오.

또, 엔진 발전기의 전압·주파수가 정격 출력에 이른 후, 본 용접기의 전원 스위치를 넣어 주십시오. 자세한 것은 엔진 발전기 메이커에 상담해 주십시오.

■전원 설비 용량 및 필요 케이블의 두께

品番	YD-700VH1	
設備容量	商用電源の場合	47.1 kVA以上
	エンジン発電機の場合	94.2 kVA以上
入力保護	ヒューズ(B種)	150 A
	ブレーカー(漏電ブレーカー)	150 A
導体断面積	入力側ケーブル	38 mm ² 以上
	接地ケーブル	14 mm ² 以上

※ 記載内容は「内線規程 JEAC8001-2005」を基にしています。

■구성 기기 리스트(상세는 상담해 주십시오) •표준 구성·자동기 사양

品名	品番
①溶接電源	YD-700VH1
②ワイヤ送給装置	YW-70DKA1
③接続ケーブル	YV-C10VH1A
④自動機変換BOX	YX-CB034
⑤ワイヤ引出し装置	YX-20PD3
⑥フレキシブルコンジット	TDF000300300
⑦溶接用トーチ	※4

※4. 使用率700 A 100 %、ケーブル長2 m (詳細はご相談ください)


■표준 구성·로봇 사양(파나로보 터치 센서·아크 센서 사양)

品名	品番
①溶接電源	YD-700VH1
②ワイヤ送給装置	YW-70DKA1TAH
③ケーブルユニット	WSAWU035LNZZ
④ロボット※5	YA-1YAR81T02
⑤ケーブルユニット(M-C間)	AWU03837L4M
⑥通信ケーブル	WSAWU034LMZZ
⑦タッチセンサーボックス	YA-AVBST1T02
⑧ワイヤーカッターユニット	YA-1VPST1
⑨タッチセンサーソフト	YA-1VPWS1
⑩外部リレーユニット	YA-1UPER1
⑪アークセンサーソフト	YA-1VPXF1
⑫溶接用トーチ	※6

※5. TL-1800GIII ※6. 使用率700 A 100 %、ケーブル長1.6 m/3 m (詳細はご相談ください)

■도입시

弊社プロセスエンジニアリングセンターでの施工実証による事前確認を実施してください。(施工条件、パナロボでのアークセンサー/タッチセンサー動作等)

 안전에 관한 주의

• 사용시에는 취급 설명서를 잘 읽은 후 올바르게 사용하십시오. • 이 용접기는 환기 할 수 있는 으며 가연물이없는 실내에 설치하십시오. • 용접에서 발생하는 아크 빛, 비산하는 스파터링 또는 슬래그로부터 보호자를 사용하여 다른 사람을 보호하십시오. • 용접으로 발생하는 아크 소리로부터 방음 보호구를 사용하여 다른 사람을 보호합니다.

• 방음 보호구를 사용하지 않는 경우는, 회복하지 않는 소음성의 난청을 일으키는 경우가 있습니다. • 방음 보호구의 종류는 *는 JIS T8161(방음 보호구)에 따라 주십시오. *: 귀마개, 귀 덮개(이어 머프)



파나소닉 그룹은 환경 친화적인 제품을 만들기 위해 노력하고 있습니다.

자세한 내용은 홈페이지에서 panasonic.com/ko/sustainability



최신 공법·사례의 소개, 각종 동영상상을 보실 수 있습니다.

자세한 내용은 파나소닉 용접 사이트에서

connect.panasonic.com/jp-ja/products-services_welding



파나소닉 용접기·로봇 상담 창구

각종 상담은 오른쪽에 문의해 주십시오.



0120-700-912

휴대폰·PHS OK 휴대 전화 · PHS에서도 이용하실 수 있습니다. 접수 9사-12시, 12시 45분~17시 (토일, 공휴일, 연말 연시, 당사 소정의 휴일을 제외한다)

•문의는...

파나소닉 커넥트 주식회사 프로세스
스 오토메이션 사업부
〒571-8502 오사카 부문 마이치 마쓰바초 2번 7호


파나소닉 FS엔지니어링 주식회사
〒108-0075 도쿄도 미나토구 고난 4가 1번 8호

이 카탈로그의 내용에 대한 문의는 왼쪽에 문의하십시오. 또는, 파나소닉 용접가로
부터 상담 창구에 문의해 주세요.

이 카탈로그의 기재 내용은
2022년 7월 현재의 것입니다.

1-005P

• 제품의 색상은 인쇄물이므로 실제 색상과 약간 다를 수 있습니다.
• 본 카탈로그의 기재 내용은 개선 등을 위해 예고없이 변경될 수 있습니다.

선전물 주문 약  카·1037