

# Panasonic CONNECT

フルデジタル パルスMAG/MIG溶接機

# 200GT3

Full Digital Controlled Welding Machine

# Full Digital

## 薄板板金&高張力鋼/超高張力鋼に威力を発揮! ブレージング対応 パルスMAG/MIG溶接機

### 特長 1

#### 多彩な溶接法に対応

- ・ MIGブレード / パルスMIGブレード
- ・ CO<sub>2</sub>/MAG / パルスMAG溶接
- ・ ステンレスMIG / パルスMIG溶接
- ・ 硬質アルミMIG / パルスMIG (200GT3TAM専用)



パルス MIG ブレード	CO <sub>2</sub> / MAG 溶接	パルス MAG 溶接
ステンレス パルスMIG 溶接	アーク スポット 溶接	

200GT3 (TAM)

### 特長 2

#### 高品質フルデジタル制御

- ・ 安定したワイヤ送給  
(エンコーダー付モーター搭載)
- ・ 溶接条件の記憶 / 再生機能搭載
- ・ 日本語表示の簡単、楽々操作



パルス MIG ブレード	CO <sub>2</sub> / MAG 溶接	パルス MAG 溶接
ステンレス パルスMIG 溶接	硬質アルミ パルスMIG 溶接	アーク スポット 溶接

### 特長 3

#### 便利で安全な構造

- ・ 可動式小型送給装置  
(ワイヤ残量が確認できる小窓付き)
- ・ 機器はすべて JIS 規格対応品
- ・ RoHS 指令適合機種

硬質アルミモード追加モデル：200GT3TAM

パナソニックは溶接で **Only one** を追求します。

**Full Digital**  
**200GT3**

박판 두께 및 고장력강 / 초  
플 디지털 방식으로 펄스 MAG/MIG 용접기  
고장력강에 위력을 발휘!

200GT3(탐)

200GT3TAM

파ルス  
MIG  
프레스

CO /  
MAG 용  
접

파ルス  
MAG  
溶接

스텐레스  
파ルスMIG  
溶接

아크  
스폿  
溶接

경질 알루미늄  
펄스  
MIG 용접  
200GT3TAM

브레이징 대응 펄스 MAG/MIG 용접기  
**다양한 용접법에 대응**

## 특징 1

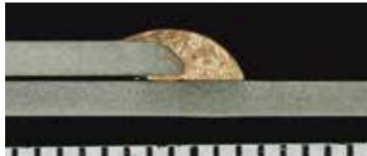
### 초고장력강 ZAM 강판

플러그 피팅(자동차 정비)



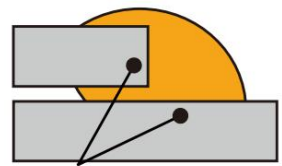
전류 :54 A 전  
압 :17.2 V 펄  
스 :ON 와이어 :  
CuSi3 (φ0.8) 가스 :  
Ar100 % 모재 :  
1500/590 MPa (판두께 :1.0/1.0 mm)

겹침 피팅(건재/센기 등)



전류 :85 A  
전압 :17.0 V 펄  
스 :OFF 와이  
어 :CuSi3 (φ0.8) 가  
스 :Ar100 % 모재 :  
ZAM 강판(판 두께 :1.6/1.6 mm)

MIG 블레이즈란...

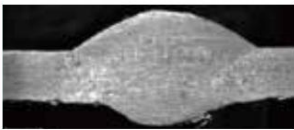
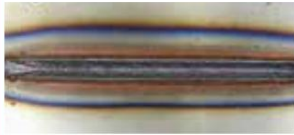


모재 용융은 거의 없음

와이어 자체의 용점이 낮기 때문  
에(약 900~1000°C), 모재를 용  
융하지 않고, 와이어 성분이 피팅  
의 틈에 침투하는 접합 방법.

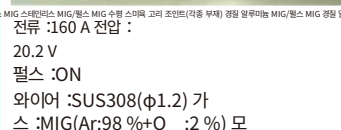
### 고장력강

맞대기 피팅(자동차 정비)



전류 :46 A 전  
압 :18.6 V 펄스 :  
OFF 와이어 :  
NSSW YM-100A(φ0.8) 가스 :  
MAG(Ar:80 %+CO :20 %) 모재:980/980  
MPa(판 두께:1.6/1.6 mm)

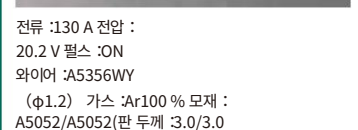
### SUS304



전류 :160 A 전압 :  
20.2 V  
펄스 :ON  
와이어 :SUS308(φ1.2) 가  
스 :MIG(Ar:98 %+O :2%) 모  
재:SUS304/SUS304(판 두께:3.0/3.0 mm)

### A5052

수평 주석 고기 조인트(각종 부재)



전류 :130 A 전압 :  
20.2 V 펄스 :ON  
와이어 :A5356WY  
(φ1.2) 가스 :Ar100 % 모재 :  
A5052/A5052(판 두께 :3.0/3.0  
mm)

풍부한 아크 특성을 표준 탑재 모든 용접 장면에서 최적의 용접 모드를 선택할 수 있습니다.

와이어 재질			브레이징※1	연강 솔리드								연강 스테인레스 솔리드			스테인리스 FCW 경질 알루미늄			
				CO /MAG				펄스 MAG				CO / 잡지	MIG/ 펄스 MIG※3	스테인리스	MAG	나/ 펄스 MIG※2		
용접 전원	송신 장치	용접 토치	MIG/ 펄스 MIG※2	0.8	0.6	0.8	0.9	1.0	1.2	0.8	0.9	1.0	1.2	0.8	0.9	1.2	1.2	1.2
YD-200GT3	YW-20DGD1	YT-18CSE4	◎	-	◎	◎	◎	◎	◎	◎	◎	◎	◎	◎	◎	◎	◎	-
YD-200GT3탐	YW-20DGD1TAM	YT-18CS4TAM	◎◎◎◎	◎	◎	◎	◎	◎	◎	◎	◎	◎	◎	◎	◎	◎	◎	-
	YW-35DGD1TAK (경 질 알루미늄용)	YT-20MD2	◎◎◎◎◎◎◎◎	◎	◎	◎	◎	◎	◎	◎	◎	◎	◎	◎	◎	◎	◎	-

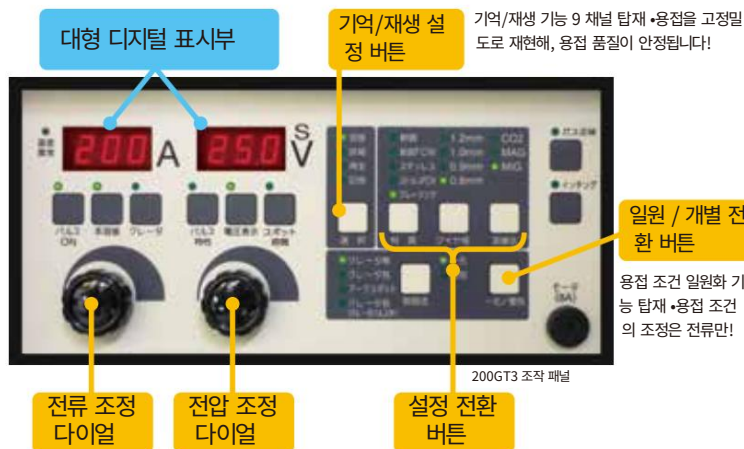
※1. CuSi3 전용 특성 ※2. Ar 100% ※3. Ar 98% + O 2% ◎표준 사양으로 대응 가능 \*별도 옵션이 필요(와이어 송급 장치용 피드 롤러, 토치, 집 등)

## 특징 2 고품질 풀 디지털 제어

•안정한 와이어 송급 (엔코더 부착 모터 채용)



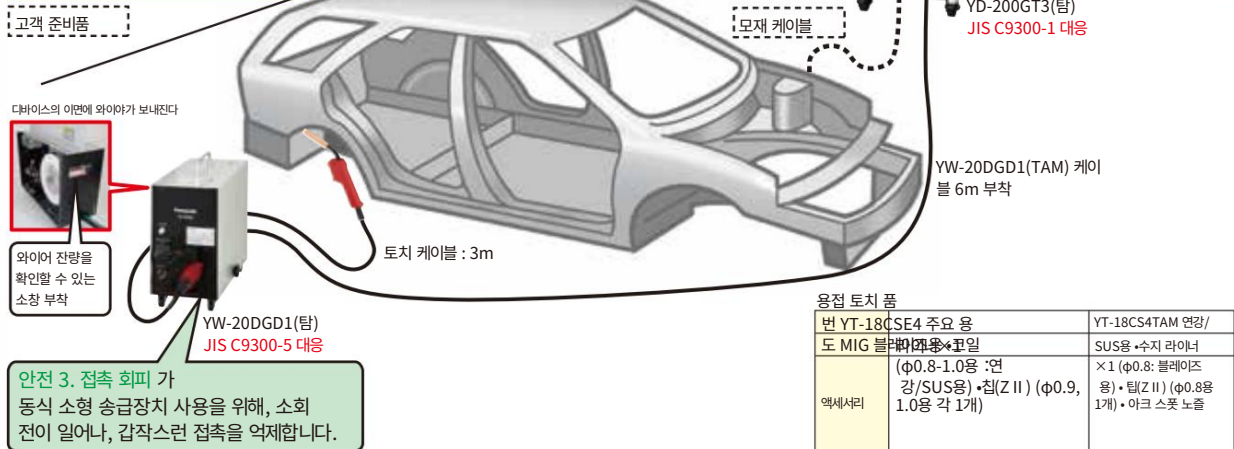
•일련어 표시의 간단, 손쉽게 조작



## 특징 3 편리하고 안전한 구조 (200GT3)

용접 전원과 와이어 송급 장치는 분리식을 채용. 소형 경량으로 가동식(캐스터 부착)의 와이어 송급 장치는 용접 현장을 쾌적한 환경으로 합니다.

200GT3의 설치 스타일 (와이어 송급 장치 가동형)

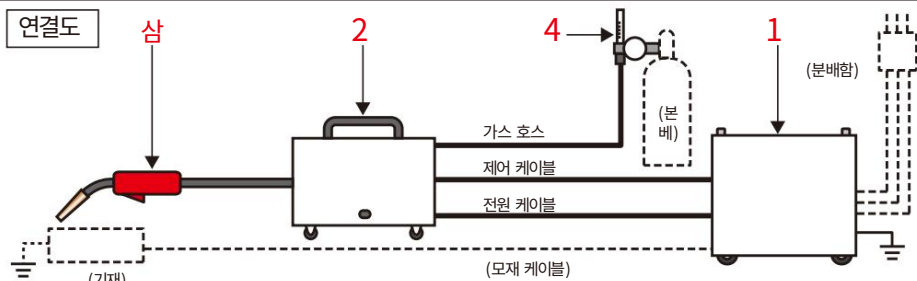


안심의 JIS 규격 대응품  
RoHS 지령 적합 기종

용접 현장의 작업성과 안전성의 향상에 공헌합니다!

## 표준 사양

파선부와 ( )안은 고객 수배가 됩니다.



### 표준 사양 품명

	핀판		시험 준비
1 용접 전원	YD-200GT3		
2 송급 장치 YW-20DGD1 3 용접 토치 YT-18CSE4	YW-20DGD1TAM	YW-35DG1TAK	
4 가스 조절기 YX-25AD1	YT-18CS4TAM	YT-20MD2	공냉식 3m
	YX-25AD1	YX-25AD1	CO /MAG/MIG

※YW-35DG1TAK, YT-20MD2는 알루미늄 전용입니다.

### 옵션(필요에 따라 별도 입수해 주십시오.) 비 고 연강/SUS/블레이즈용(2구2

상품명	핀판	중) 제어/파워 케이블
송신 장치	YW-35DG1	블:1.8 m 연강/SUS/블레이즈용(200 A) 공냉 3 m YW-20DGD1 /35DG1용:
용접 토치 YT-20CS4		5m
연장 케이블	YW-305GR3A	
	YW-310GR3A	YW-20DGD1/35DG1의 경우: 10m
	YW-315GR3A	YW-20DGD1/35DG1용: 15m

